

الجمعية الدولية للضمان الاجتماعي



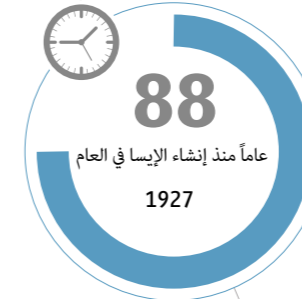
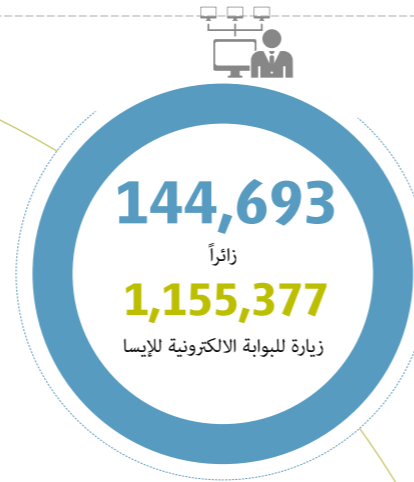
issa

التقرير السنوي 2014/15

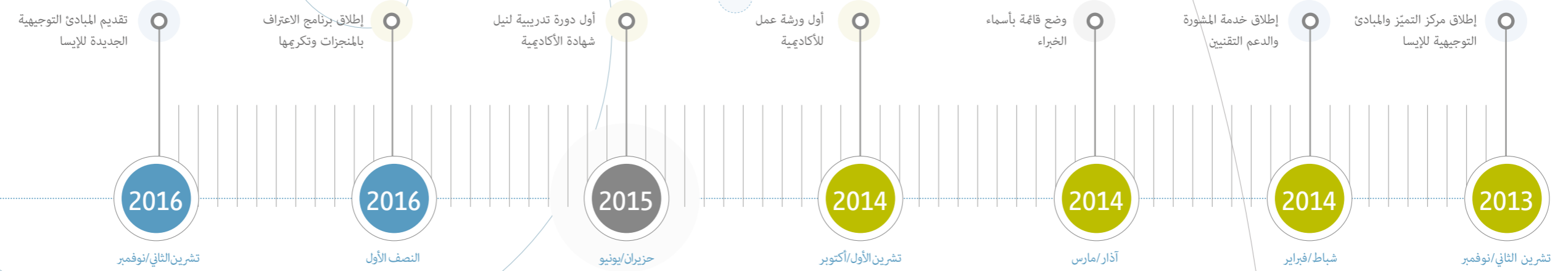


نظرة خاطفة على الإيسا

الجمعية الدولية للضمان الاجتماعي هي المنظمة الدولية الرائدة في العالم التي تجمع المؤسسات والإدارات والوكالات الحكومية الناشطة في مجال الضمان الاجتماعي . تدعم الجمعية التميز في إدارة الضمان الاجتماعي من خلال المبادئ التوجيهية المتخصصة ومعرفة الخبراء والخدمات والدعم لتمكين أعضائها من تطوير نظم وسياسات الضمان الاجتماعي الحيوي في مختلف أرجاء العالم. ولقد تأسست الجمعية الدولية للضمان الاجتماعي (الإيسا) في سنة 1927 تحت رعاية منظمة العمل الدولية.



مركز الإيسا للتميز في إدارة الضمان الاجتماعي



السنة التي يغطيها التقرير

تواصل وتيرة التغيير في مؤسسات الضمان الاجتماعي تسارعها في مواكبة التحولات الاجتماعية والاقتصادية وما تفرضه من متطلبات جديدة على إدارات الضمان الاجتماعي واستجابت الإيسا لهذه التحولات من خلال الابتكار الديناميكي وإعادة التركيز على ولايتها الأساسية المتمثلة في دعم التميز في الضمان الاجتماعي.

في حين أن العديد من نظم الضمان الاجتماعي ما زالت تواجه تحديات الاستدامة المتصلة بالتطورات الديموغرافية والمحددات المالية، تعزز توسع نطاق الضمان الاجتماعي بفضل تجديد الالتزام السياسي والأهمية التي حظيت بها الحماية الاجتماعية في برامج التنمية الدولية في العديد من الأقاليم. على المستوى العالمي، يحصد الضمان الاجتماعي اعترافاً متزايداً على أنه استثمار أساسي وليس فقط كلفة مترتبة عن المجتمع بالإضافة إلى كونه أداة مهمة في تحقيق العدالة الاقتصادية والاجتماعية.

على الرغم من السياقات المتنوعة والمعقدة، تشترك إدارات الضمان الاجتماعي في التزامها بالابتكار وتعزيز الأداء. واتخذت الإيسا خطوات هامة لتعزيز دعمها العملي للمؤسسات الأعضاء من خلال إصدارها لمبادئ توجيهية رائدة في سنة 2013. وتحدد هذه المبادئ التوجيهية المعايير المهنية الدولية المتعلقة بالمجالات الأساسية في إدارة الضمان الاجتماعي. وقد شكلت خدمات تعزيز المعارف وتعلمها وتبادلها المقدمة من مركز الإيسا للتميز محور هذه الجهود.

طرحت الإيسا خدمة المشورة والدعم التقنيين في كانون الثاني/يناير 2014 وتوفر هذه الخدمة الترتيبات اللازمة لحصول المؤسسات الأعضاء على مشورة ودعم الخبراء. كما تم إفتتاح أكاديمية الإيسا في تشرين الأول/أكتوبر 2014 وتقدم الأكاديمية روزنامة متنوعة من الورش العملية المتمحورة حول تنفيذ المشاريع باستخدام المبادئ التوجيهية للإيسا. وفي العام 2015، أطلقنا البرنامج التدريبي لنيل شهادة الأكاديمية بالاشتراك مع معاهد تدريب معروفة عالمياً بهدف توفير التدريب اللازم لكوادر الضمان الاجتماعي في المجالات التي تغطيها المبادئ التوجيهية للإيسا على أيدي خبراء مختارين. وسيجري تجريب برنامج جديد

للاعتراف بمدى تطبيق المؤسسات الأعضاء في الإيسا للمعايير المهنية الدولية التي تعتمد عليها الإيسا في أواخر 2015 وسيطبق هذا البرنامج على مراحل خلال سنة 2016.

شهد العام المنقضي انطلاقة مثيرة لبرنامج الإيسا الجديد المتعلق بالأنشطة. فقد استقطب المنتدى الإقليمي للضمان الاجتماعي المنعقد في الدار البيضاء في (كانون الأول/ديسمبر 2014)، وهو الأول ضمن سلسلة من المنتديات التي ستقام في أفريقيا، عدداً قياسياً من المشاركين وعكس المنتدى خاصة الآراء الإيجابية بشأن الحماية الاجتماعية في مختلف أرجاء القارة.

أما المؤتمر الدولي للإيسا بشأن البحوث (القدس، تشرين الثاني/نوفمبر 2014)، فقد شكّل منبرا للخبراء وصانعي السياسات لمناقشة وتحليل بعض القضايا الحاسمة الأهمية التي تواجه الضمان الاجتماعي في الوقت الراهن.

عكس حضور حوالي 4,000 مشارك من 143 بلداً، النجاح غير المسبوق للمؤتمر العالمي بشأن السلامة والصحة في العمل (فرانكفورت، آب/أغسطس 2014)، والذي نظم بالإشتراك مع منظمة العمل الدولية والهيئة الألمانية لتأمينات الحوادث وشكّل هذا النجاح أيضاً تأكيداً على قوة الشبكة العالمية للوقاية والرؤية الهادفة إلى تخفيض الحوادث الخطيرة والقاتلة المرتبطة بالعمل إلى الصفر.

يقدم هذا التقرير السنوي أبرز جوانب برنامج الإيسا الديناميكي للأنشطة خلال الأشهر الإثني عشر الماضية، وبإلقاء نظرة إلى المستقبل، يظل تعزيز التميز في إدارة الضمان الاجتماعي من خلال الابتكار والالتزام سمة تميز رؤيتنا وبرنامجنا إذ أننا نسعى دائماً إلى تقديم خدمة أفضل لأعضائنا.

نحن ممتنون لجميع المؤسسات الأعضاء واللجان التقنية والشركاء والموظفين الذين ساهموا جميعاً في إنجاح هذا البرنامج المتميز السنة الماضية والذين يشهدون على أعلى مستوى بالالتزام وانخراط الجميع وهو ما يشكل نقطة قوة جمعيتنا.



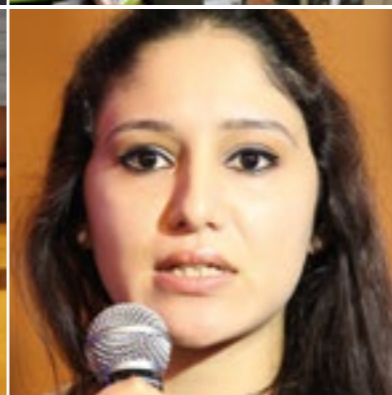
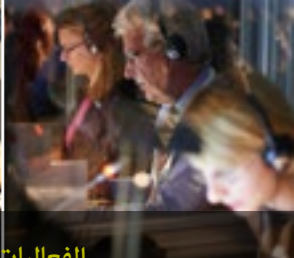
إيرول فرانك ستوفيه
رئيس الإيسا

Irrol Franck Stouffier



هانس-هورست كونكلوسكي
أمين عام الإيسا

Hans-Horst Konkolowski



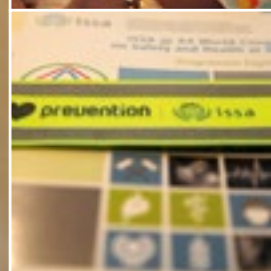
السنة في صور

إنتباعات مرئية من برنامج الإيسا 2014/15



XX. Weltkongress für Sicherheit und Gesundheit bei der Arbeit 2014
Globales Forum Prävention

Herzlich willkommen in Frankfurt



أبطال التميز في الضمان الاجتماعي

أعضاء الإيسا يثبتون أن الإدارات عالية الأداء تشكل شرطاً رئيسياً لضمان اجتماعي مستدام وفعال



لقي نشاط مركز الإيسا للتميز في سنته الأولى ترحيباً كبيراً من المؤسسات الأعضاء حيث انخرط كبار المسؤولين والمديرون والمسؤولون الإداريون في استخدام طائفة جديدة من المنتجات والخدمات التي تهدف إلى تعزيز الحوكمة الرشيدة و ضمان أداء عال وتحسين جودة الخدمة في إدارة الضمان الاجتماعي. كما وسع مركز التميز نطاق طائفة خدماته الجديدة المقدمة إلى المؤسسات الأعضاء. وشاركت أكثر من 80 مؤسسة من 55 بلداً في ورش عمل أكاديمية في السنوات الست الأولى عقب إطلاقه وتبين التعليقات الأولية للأعضاء مستوى عال من الرضا عن المحتوى والجودة والملاءمة. وفي العام 2014، تكاتفت جهود مجموعة من مؤسسات تدريب ذات مستوى عالمي لتكوين اتحاد الإيسا بهدف تنظيم دورات تدريبية عالية المستوى للحصول على الشهادة في المبادئ التوجيهية للإيسا في عدة أقاليم.

كما استجابت خدمة المشورة والدعم التقنيين الموجودة في الأمانة العامة للإيسا لأكثر من 100 طلب مقدم من المؤسسات الأعضاء للحصول على المعرفة والتحليل والخبرة. كما سيمكّن برنامج الإيسا للاعتراف الذي سيختبر أواخر 2015، الأعضاء من تقييم تنفيذهم للمعايير الدولية.

تؤكد التعليقات الأولية أن المؤسسات الأعضاء في جميع الأقاليم قد اعتمدت واحداً أو أكثر من المبادئ التوجيهية بعض منها على مستوى المجلس في حين أن مؤسسات أخرى أدرجت هذه المعايير المهنية الدولية ضمن خططها الإستراتيجية ونظم إدارة الجودة لديها. وعبر الأعضاء عن دعمهم الكامل للإيسا في تركيزها الإستراتيجي على المبادئ التوجيهية، ومن المتوقع إجراء مزيد من المشاورات لتحديد الأولويات النهائية للمرحلة القادمة من مراحل تطور المركز.

من خلال مصادر المعرفة الموجهة، سيتواصل تعزيز الخدمات العملية الموجهة للأعضاء وتقديم مبادئ توجيهية جديدة وتطوير نطاق عمل مركز التميز وتوفير مصدر فريد من نوعه وامتكاملاً لمؤسسات الضمان الاجتماعي بغض النظر عن ولايتها أو حجمها أو موقعها الجغرافي.

www.issa.int/excellence

المبادئ التوجيهية

• في صلب عمل مركز التميز، تمثل المبادئ التوجيهية للإيسا معايير مهنية دولية معترف بها في المجالات الأساسية في إدارة الضمان الاجتماعي وتغطي المبادئ التوجيهية حالياً ثمانية مجالات.

2013 تشرين الثاني/نوفمبر

المشورة والدعم التقنيين

• يلي فريق الإيسا الخاص بالمشورة والدعم التقنيين احتياجات المؤسسات الأعضاء عند طلبها المشورة والدعم التقنيين بهدف تنفيذ المبادئ التوجيهية للإيسا.

2014 شباط/فبراير

قائمة الخبراء المعتمدين

• تجمع قائمة الخبراء المعتمدين المعارف والمواهب من المؤسسات الأعضاء في الإيسا كونها أحد الموارد اللازمة لبناء القدرات والتشاور بين الأعضاء.

2014 آذار/مارس

ورش عمل الأكاديمية

• تقدم ورش عمل أكاديمية فرصة للمختصين في مجال الضمان الاجتماعي لتبادل الخبرات وتحديد الحلول الكفيلة بالتصدي للتحديات التنظيمية بالاعتماد على المبادئ التوجيهية للإيسا.

2014 تشرين الأول/أكتوبر

الدورات التدريبية لنيل شهادة الأكاديمية

• تمنح الدورات التدريبية عالية المستوى فرصة للحصول على شهادة أكاديمية بشأن المبادئ التوجيهية للإيسا بالتعاون مع شركاء تدريب خارجيين مؤهلين بهدف مساعدة مدراء الضمان الاجتماعي على بناء قدرات إحترافية ضمن مؤسساتهم.

2015 حزيران/يونيو

برنامج الاعتراف

• سوف يقدم برنامج الاعتراف الذي تعتمد عليه الإيسا التقييم الرسمي والاعتراف للمؤسسات التي تستخدم المبادئ التوجيهية للإيسا. وعقب تقييم مدى الالتزام بالمبادئ التوجيهية، سوف تتمكن المؤسسة من الحصول على الاعتراف بتميزها الإداري

2016 النصف الأول

المبادئ التوجيهية الجديدة للإيسا

• سيتم تقديم مبادئ توجيهية إضافية للمؤسسات الأعضاء أثناء انعقاد المنتدى العالمي للضمان الاجتماعي بحيث تغطي هذه المبادئ مجالات جديدة في إدارة الضمان الاجتماعي أو تُحسّن المبادئ التوجيهية الحالية.

2016 تشرين الأول/أكتوبر

المعايير المهنية الدولية في الضمان الاجتماعي

أعضاء الإيسا يطبقون بنجاح المبادئ التوجيهية للإيسا في المجالات الأساسية لإدارة الضمان الاجتماعي

المبادئ التوجيهية لإدارة الضمان الاجتماعي

- الحوكمة الرشيدة
- تحصيل الاشتراكات والامتثال
- تكنولوجيا المعلومات والاتصالات
- استثمار أموال الضمان الاجتماعي
- العودة إلى العمل وإعادة الإدماج
- جودة الخدمات
- الوقاية من المخاطر المهنية
- تعزيز الصحة في مكان العمل

المبادئ التوجيهية الجديدة والمُحَيَّنَة (تكون هذه المبادئ متاحة في أواخر 2016)

- العمل الاكتواري (بالشراكة مع منظمة العمل الدولية)
- الاتصال من جانب مؤسسات الضمان الاجتماعي
- توسيع نطاق تغطية الضمان الاجتماعي
- تكنولوجيا المعلومات والاتصالات (محتوى مُحَيَّن)
- الاحتفاظ بالوظائف والعودة إلى العمل بعد البطالة
- الوقاية من الأمراض المهنية (محتوى مُحَيَّن)

www.issa.int/guidelines

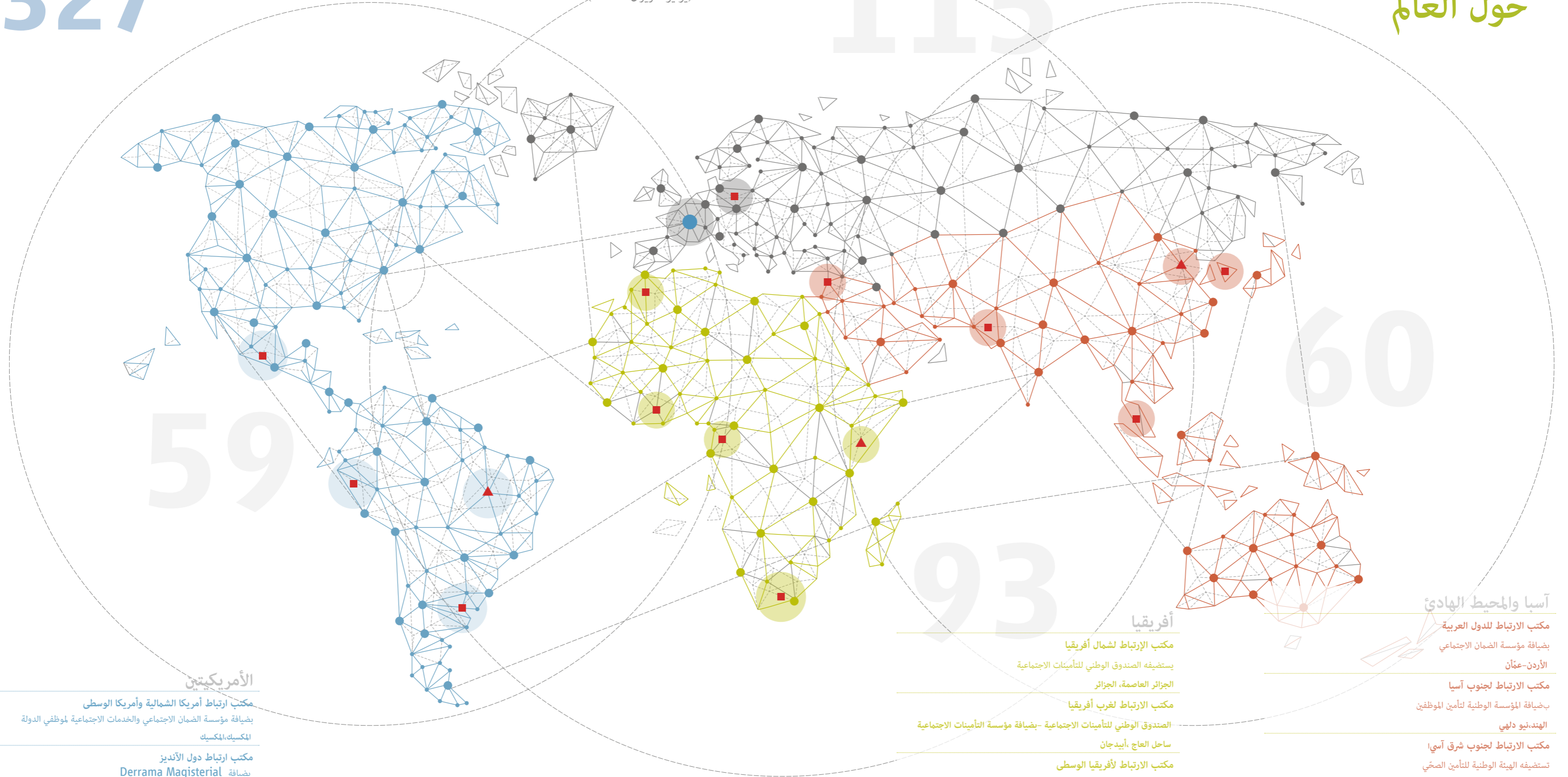
من منطلق اعتبار المبادئ التوجيهية للإيسا حجر الزاوية لمركز التميز، تجمع هذه المبادئ للمرة الأولى المعايير المهنية المعترف بها دولياً إزاء ما يشكل التميز ضمن مجال محدد في إدارة الضمان الاجتماعي وترشد المبادئ التوجيهية بمجموعة مختارة من دراسات الحالة والممارسات الجيدة وغيرها من المراجع.

تؤكد الأمثلة من جميع الأقاليم بأن المؤسسات الأعضاء تقوم بالاطلاع على المبادئ التوجيهية وتعتمدها بموجب قرار صادر عن مجلس الإدارة يقضي باستخدام المبادئ التوجيهية كمقياس إداري.

والتزمت مجالس إدارات مؤسسات الضمان الاجتماعي في المكسيك والمغرب والفلبين بتنفيذ المبادئ التوجيهية. وقد انطلق كبار المديرين في تطبيق المبادئ التوجيهية أو في إجراء تقييم ذاتي في مجال إداري محدد ضمن مؤسساتهم في أستراليا وأيرلندا والأردن وهولندا و عُمان سعياً منهم لتطبيق هذه المبادئ. ويجري العمل حالياً على تطوير منتجات معرفية جديدة بالإضافة إلى مجالات خدمية أخرى لمساعدة الأعضاء في تطبيق المبادئ التوجيهية.

سيجرب برنامج الإيسا للاعتراف في أواخر العام 2015 ويتوقع أن يكون متاحاً لجميع أعضاء الإيسا خلال 2016. وسيسمح هذا البرنامج للمؤسسات بتقييم تنفيذها لواحدة أو أكثر من المبادئ التوجيهية للإيسا من خلال عملية تقييم خارجية.

327

المؤسسات الأعضاء في الإيسا
(يونيو/حزيران 2015)الإيسا
حول العالم

الأمريكتين

مكتب ارتباط أمريكا الشمالية وأمريكا الوسطى
بضيفة مؤسسة الضمان الاجتماعي والخدمات الاجتماعية لموظفي الدولة
المكسيك، المكسيك

مكتب ارتباط دول الأنديز
بضيفة Derrama Magisterial
ليما - البيرو

مكتب الارتباط للقرن الجنوبي للأمريكتين
بضيفة الإدارة الوطنية للضمان الاجتماعي
بيونس آيرس، الأرجنتين

نقطة الاتصال للدول الناطقة بالبرتغالية
بضيفة المؤسسة الوطنية للضمان الاجتماعي
برازيليا، البرازيل

أوروبا

شبكة الإيسا الأوروبية
اللجنة التوجيهية برئاسة مؤسسة التأمينات الاجتماعية
بولندا، وارسو

أوراسيا
بانتظار إنتقال المقر إلى موقع جديد

أفريقيا

مكتب الارتباط لشمال أفريقيا

يستضيفه الصندوق الوطني للتأمينات الاجتماعية
الجزائر العاصمة، الجزائر

مكتب الارتباط لغرب أفريقيا

الصندوق الوطني للتأمينات الاجتماعية -بضيفة مؤسسة التأمينات الاجتماعية
ساحل العاج، أبيدجان

مكتب الارتباط لأفريقيا الوسطى

بضيفة الصندوق الوطني للتأمينات الاجتماعية
الكاميرون، ياونديه

مكتب الارتباط لجنوب أفريقيا

بضيفة وزارة التنمية الاجتماعية
جنوب أفريقيا، بريتوريا

نقطة الاتصال لشرق أفريقيا

كينيا، نيروبي

آسيا والمحيط الهادئ

مكتب الارتباط للدول العربية
بضيفة مؤسسة الضمان الاجتماعي

الأردن-عمّان

مكتب الارتباط لجنوب آسيا

بضيفة المؤسسة الوطنية لتأمين الموظفين
الهند، نيودلهي

مكتب الارتباط لجنوب شرق آسيا

تستضيفه الهيئة الوطنية للتأمين الصحي
سيؤول، جمهورية كوريا

مكتب ارتباط شرق آسيا

تستضيفه الهيئة الوطنية للتأمين الصحي
سيؤول، جمهورية كوريا

نقطة الاتصال للأعضاء من الصين

بضيفة إدارة التأمينات الاجتماعية التابعة لوزارة الموارد البشرية والضمان الاجتماعي
الصين، بكين

المجموع
59الأعضاء المنتسبون
17الأعضاء المشركون
42المجموع
115الأعضاء المنتسبون
29الأعضاء المشركون
86المجموع
93الأعضاء المنتسبون
12الأعضاء المشركون
81المجموع
60الأعضاء المنتسبون
14الأعضاء المشركون
46

ثقافة عالمية للوقاية

المؤتمر العالمي العشرون الرائد في مجال السلامة والصحة أثناء العمل يؤكد من جديد الالتزام الدولي ببناء ثقافة عالمية للوقاية مع تحوّل دور الضمان الاجتماعي من كونه «دافع» إلى «فاعل»

يعدّ الالتزام باستراتيجية «الرؤيا صفر» أي عالم دون حوادث مميتة أو خطيرة في مكان العمل وإرساء ثقافة عالمية للوقاية أبرز مخرجات المؤتمر العالمي العشرين بشأن السلامة والصحة والذي عقد في الفترة من 25 إلى 27 آب/ أغسطس 2014 في مدينة فرانكفورت، ألمانيا.

عُقد المؤتمر بتنظيم مشترك بين الإيسا ومنظمة العمل الدولية واستضافته الهيئة الألمانية للتأمين ضد الحوادث الاجتماعية وشارك في المؤتمر حوالي 4,000 مشاركاً من 143 بلداً وهو المؤتمر الأضخم في تاريخ المؤتمر الذي يرجع إلى 55 سنة.

في سياق بيئة اقتصادية سريعة التغيّر، لا تزال القوة العاملة تواجه تحديات عديدة سواء كانت تقليدية أو جديدة متصلة بالمخاطر الصحية المتصلة بالعمل وهو ما يؤدي إلى عبء كبير على الاقتصادات الوطنية.

وفقاً لمنظمة العمل الدولية الممثلة لأول مرة في المؤتمر العالمي في شخص مديرها العام غاي رايدر، ما زالت مستويات الحوادث والأمراض المهنية «غير قابلة للتحمل» إذ أنها تحصد أكثر من 2.3 مليون ضحية كل سنة. وقد التزم المدير العام بتعزيز السلامة المهنية واعتبارها من بين الأولويات الأساسية للمنظمة.

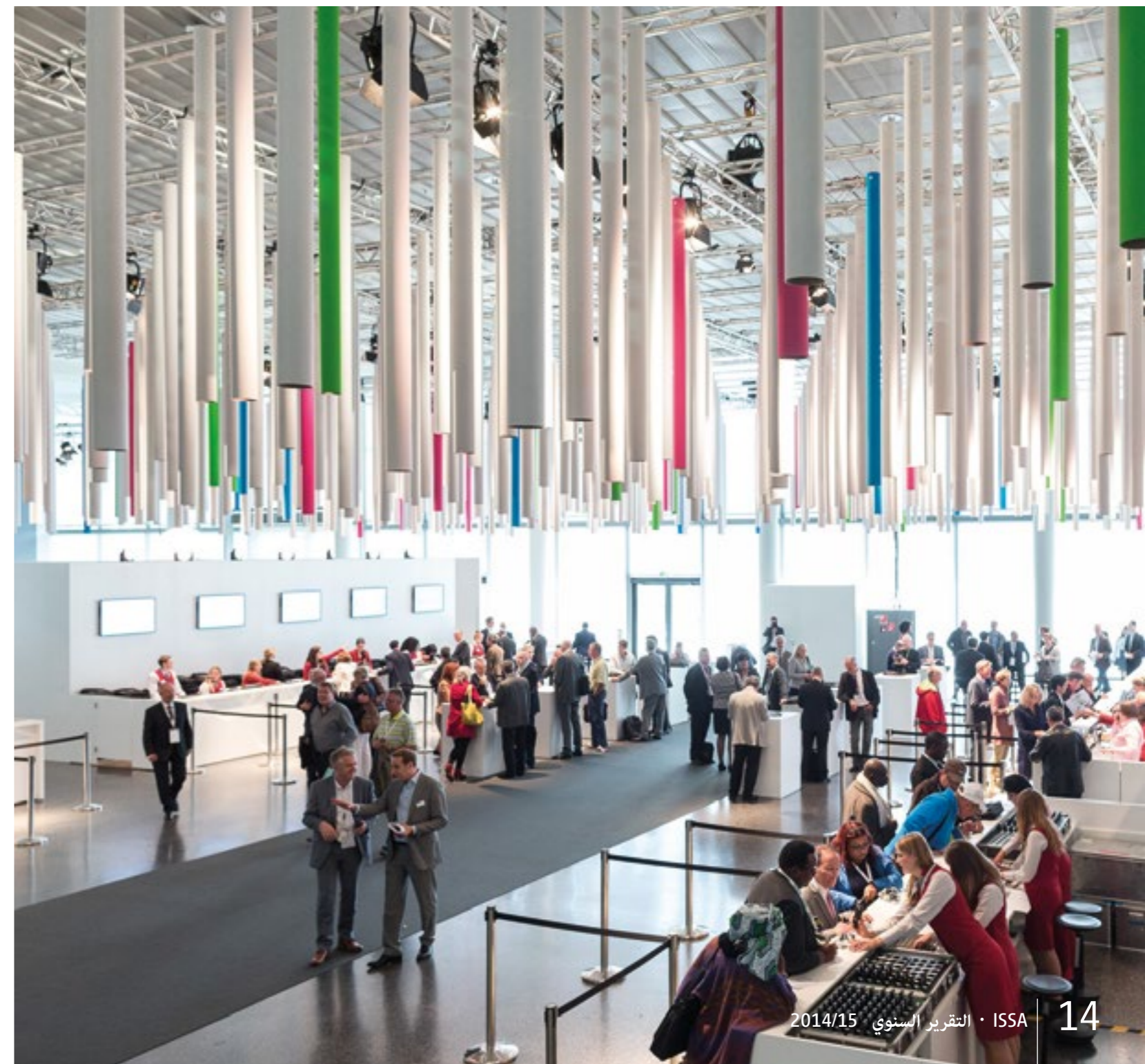
أكد المؤتمر من جديد على مفهوم الوقاية المرتكزة على الفرد كعنصر استراتيجي رئيسي في إطار نظرة حديثة وشاملة لوقاية تضمن أماكن عمل سالمة وتدعم في الوقت ذاته الصحة والرفاه وقابلية العمل والعودة إلى العمل.

حيث أن معظم تكاليف التعويضات والرعاية الصحية وإعادة التأهيل تقع على عاتق إدارات الضمان الاجتماعي دعت الإيسا أيضاً إلى وضع برامج للضمان الاجتماعي تكفل تحوّلها من «دافع» إلى «فاعل» وأن يتم التركيز بشكل أكبر على استراتيجيات الوقاية.

قدّمت المبادئ التوجيهية الدولية للإيسا المتعلقة بالمجالات الرئيسية للوقاية خلال المؤتمر. وتدعم المبادئ التوجيهية مؤسسات الضمان الاجتماعي في مساهمتها في ثقافة الوقاية العالمية وتأمين الاستدامة لبرامجها.

من بين المبادرات الأخرى، تشارك الإيسا مع منظمات دولية أخرى في تعزيز معايير السلامة والصحة في جميع مراحل سلاسل الإمداد العالمية نظراً لتنامي العولمة الاقتصادية وهو ما يتطلب حلولاً دولية ومتكاملة لإدارة المخاطر المهنية.

www.issa.int/prevention



البحث والتطوير من أجل دعم التميز في الضمان الاجتماعي

الإيسا تواصل دعمها للبحث والتحليل، وتقاسم المعارف في المجالات ذات الأولوية التي تؤثر على إدارات الضمان الاجتماعي

طورت الإيسا تحليلها للاتجاهات والتحديات التي تؤثر على إدارات الضمان الاجتماعي، ونسقت البحوث في مجالات رئيسية عديدة ذات أولوية بالنسبة للمؤسسات الأعضاء.

إن ضمان كفاية واستدامة نظم الضمان الاجتماعي من الأمور التي أدرجت على جدول أعمال المؤتمر الدولي للإيسا بشأن البحوث الذي استضافه معهد إسرائيل الوطني للتأمين في القدس في الفترة الممتدة من 3 إلى 5 تشرين الثاني/نوفمبر 2014. واستقطب المؤتمر خبراء أكاديميين متخصصين في الضمان الاجتماعي من أكثر من 35 بلدا.

حلّل المشاركون الآثار الاجتماعية والاقتصادية للضمان الاجتماعي بالإضافة إلى التصميم الفاعل للمنافع وكيفية إنجازها. وقد أكد المؤتمر من جديد على أهمية الحفاظ على ثقة الناس في الضمان الاجتماعي من خلال ضمان استناد السياسات المعتمدة إلى أدلة.

ظلّ موضوع توسيع نطاق تغطية الضمان الاجتماعي محور تركيز رئيسي، ونشرت الإيسا كتيباً عملياً يتضمن التدابير الإدارية التي يجب اتخاذها لضمان تغطية فعالة للعمّال المهاجرين الذين يمثلون نسبة كبيرة من القوة العاملة في العديد من الأقاليم. ويمثل توسيع نطاق تغطية الضمان الاجتماعي أيضاً تحدياً معقداً لسياسات وبرامج الضمان الاجتماعي على حد سواء.

واصلت الإيسا تحليلها للطريقة التي ستؤثر فيها العوامل الخارجية أو الاتجاهات الكبرى على نظم الضمان الاجتماعي خلال العقود القادمة والطريقة التي يمكن لإدارات الضمان الاجتماعي من خلالها أن تتوقع وتخفف هذه الآثار على المجتمع. أما التقرير الثاني ضمن سلسلة الضمان الاجتماعي والاتجاهات الكبرى، فقد تناول النتائج المحتملة لتغير المناخ وشحّ الموارد الطبيعية وآثار ذلك على الضمان الاجتماعي.

في مجالات أخرى، استكملت مرحلة جديدة من التحليل لصناديق إحتياطي الضمان الاجتماعي ويقوم صندوق الإيسا الإحتياطي للرصد بتقييم وتحليل مختلف النواحي المتصلة بإدارة صندوق الإحتياطي بما في ذلك تخصيص الأصول والأداء؛ وقد وفّر هذا الصندوق معلومات ضرورية للمؤسسات الأعضاء لمساعدتها في إدارة صناديق الإحتياطي الخاصة بها.

بالإضافة إلى ما تقدّم، خصص عدد خاص مزدوج من مجلة الإيسا المعروفة بالمجلة الدولية للضمان الاجتماعي لاستكشاف بعض الأدوار الأساسية التي تؤديها إدارات الضمان الاجتماعي من حيث مساهمتها في تحقيق الأهداف الاجتماعية والاقتصادية من منظور المفهوم الإستراتيجي الذي تعتمده الإيسا لتحقيق الضمان الاجتماعي الديناميكي.

www.issa.int/megatrends



التميز في الضمان الاجتماعي في أفريقيا

المشاركون في المنتدى الإقليمي للضمان الاجتماعي لأفريقيا يعبرون عن تفاؤلهم بتطوير الضمان الاجتماعي في القارة



كانت للتحسينات المدخلة على تصميم وإدارة نظم الضمان الاجتماعي أثر اقتصادي واجتماعي إيجابي على ملايين الأفارقة وشكلت هذه التحسينات محور تركيز المنتدى الإقليمي للضمان الاجتماعي لأفريقيا والذي عقد في مدينة الدار البيضاء، المغرب من 3 إلى 5 كانون الأول/ديسمبر 2014.

أقر تقرير الإيسا بشأن التطورات والاتجاهات الذي عرض في المنتدى بعنوان: أفريقيا: النهج الاستراتيجية التي تهدف إلى تحسين الضمان الاجتماعي بأن الإقليم قد شهد تقدماً ملحوظاً في توسيع نطاق تغطية الضمان الاجتماعي وتقديم خدماته. ويشير التقرير إلى أن رفع مستوى الابتكار والتنسيق والفعالية في برامج الحماية الاجتماعية جاء نتيجة تحقيق خطوات هامة على صعيد الالتزام السياسي بهدف تعزيز الحماية الاجتماعية في الإقليم.

يرى نائب رئيس الإيسا سعيد أحمدوش أن الضمان الاجتماعي في أفريقيا قد وصل إلى «مفترق طرق» حيث أن الحماية الاجتماعية تكتسب زخماً في أجندات التنمية الوطنية ناهيك أن مؤسسات الضمان الاجتماعي قد أصبحت تتسم بشكل متزايد بمنهجيات ابتكارية وتطبيق ذكي للتقنيات الجديدة. وواصل السيد أحمدوش حديثه قائلاً إن المؤسسات مدعوة إلى السعي المتواصل في سبيل تحسين كفاءتها وفعاليتها بهدف ضمان نظم مستدامة وتوسيع نطاق تغطية الضمان الاجتماعي على الأمد البعيد.

جائزة الإيسا للممارسات الجيدة لأفريقيا

مُنحت الجائزة المميّزة بالتعادل إلى مؤسستين تم إنتقاؤهما من بين عدد كبير من المتقدمين لنيل الجائزة. وكان ذلك خلال المنتدى الإقليمي للضمان الاجتماعي لأفريقيا الذي تنظمه الإيسا.

فازت وزارة الضمان الاجتماعي ومؤسسات التكافل الوطني والإصلاح وتم تكريمها عن مشاركتها المتمثلة في طرح السجل الاجتماعي للموريشيوس.

على الصعيد ذاته، كان البرنامج الشامل لعلاوات التقاعد الذي اعتمده المغرب موضع اعتراف وتكريم بفضل إدارة علاقات العملاء مبرونة كاملة وعبر قنوات متعددة.

حظيت ثماني مؤسسات أيضاً بتنويه خاص وإشادة بإنجازاتها. واستقطبت المسابقة 58 مشاركة من 29 مؤسسة في 22 بلداً.

www.issa.int/rssf-africa2014



دعم وتطوير المعرفة من أجل التميز في الضمان الاجتماعي

البوابة الإلكترونية للإيسا

تقدم البوابة الإلكترونية للإيسا معلومات وأخباراً وبيانات وتحليلات شاملة بشأن إدارة الضمان الاجتماعي في مختلف أرجاء العالم. وتوفر هذه البوابة خدمات حصرية بما في ذلك فضاء خاص يستخدم البوابة (My ISSA) ونفاذ مطلق إلى مركز الإيسا للتميز والمبادئ التوجيهية للإيسا وغيرها من المصادر الرئيسية المتاحة لأعضاء الإيسا.

برامج الضمان الاجتماعي عبر العالم



تنشر النتائج المشتركة لهذه السلسلة والتي تشمل مجلّدات بشأن آسيا والمحيط الهادئ وأفريقيا والأمريكيتين وأوروبا كل ستة أشهر على مدى سنتين. كما يقدّم كل مجلّد لمحة عامة عن خصائص برامج الضمان الاجتماعي في إقليم معينة. تشكل برامج الضمان الاجتماعي عبر العالم حصيلّة تظافر جهود تعاونية بين إدارة الضمان الاجتماعي في الولايات المتحدة الأمريكية والإيسا.

متاح باللغة الإنجليزية

www.issa.int/SSPTW

التطورات والاتجاهات في الضمان الاجتماعي



بداً بأفريقيا، تحدد التقارير المدرجة في هذه السلسلة وتجمع وتحلّل أهمّ التطورات والاتجاهات الأخيرة في مجال الضمان الاجتماعي على المستويين الإقليمي والعالمي وتحدد هذه التقارير التحديّات الرئيسية التي تواجه الضمان الاجتماعي في كل إقليم بالإعتماد على البيانات الموسّعة والأمثلة الملموسة التي تجمعها الأمانة العامة للإيسا.

متاحة باللغة الإنجليزية. تختلف النسخ باللغات الأخرى وفقاً للمنطقة.

www.issa.int/DT

تقارير الضمان الاجتماعي والاتجاهات الكبرى



التغير المناخي وشحّ الموارد الطبيعية

يتناول التقرير آثار التغير المناخي وشحّ الموارد الطبيعية على نظم الضمان الاجتماعي سواء كانت هذه الآثار مباشرة أو غير مباشرة كما أنه يسلط الضوء على الاستجابات لهذه الآثار على صعيد السياسات المعتمدة والإجراءات الإدارية المتخذة.

متاح باللغة الإنجليزية. الملخص التنفيذي متاح باللغات: العربية والصينية والإنجليزية والفرنسية والألمانية والروسية، والأسبانية.

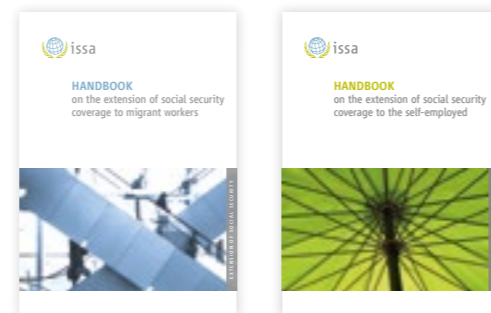
الاتجاهات الكبرى في سوق العمل والضمان الاجتماعي

يتناول التقرير الطريقة التي يمكن إدارات الضمان الاجتماعي من التخفيف من أثر الاتجاهات الكبرى في سوق العمل والتأثير فيها.

متاح باللغة الإنجليزية

www.issa.int/megatrends

كتيبات بشأن توسيع نطاق تغطية الضمان الاجتماعي



يمكن للتحديّات الإدارية المتعلقة بتغطية فئات معينة من السكان أن تتحول إلى عقبات خطيرة بالنسبة لمؤسسات الضمان الاجتماعي. وتعتبر الكتيبات التي تصدرها الإيسا مرجعاً عملياً لصانعي القرار والمديرين، والخبراء المختصين في إدارة الضمان الاجتماعي بالإضافة إلى ذلك تقدم هذه الكتيبات أيضاً التدابير التي يجب اتخاذها لتوسيع نطاق تغطية الضمان الاجتماعي.

كتيب بشأن توسيع نطاق تغطية الضمان الاجتماعي لتغطية العمّال المهاجرين

متاح بالإنجليزية والفرنسية والألمانية والأسبانية والروسية

كتيب بشأن توسيع نطاق تغطية الضمان الاجتماعي لتغطية العاملين لحسابهم الخاص

متاح بالإنجليزية والفرنسية والألمانية والأسبانية

www.issa.int/handbooks



www.issa.int

المجلة الدولية للضمان الاجتماعي

تعتبر المجلة الدولية للضمان الاجتماعي التي نُشرت لأول مرة في العام 1948 المجلة الفصليّة الرئيسية على المستوى العالمي في مجال الضمان الاجتماعي وتحرر المقالات التي تنشر في هذه المجلة من قبل خبراء بارزين في مجال الضمان الاجتماعي وتقدّم هذه المقالات مقارنات ونقاشات معمّقة للمسائل المواضيعية والدراسات التحليلية المقارنة لسياسات ونظم الضمان الاجتماعي. وبالإضافة إلى المسائل العادية، تنشر المجلة مسائل خاصة ومواضيعية تتناول فيها مواضيع سياسية وإدارية تحظى باهتمام كبير من المؤسسات الأعضاء في الإيسا.

الإطلاع على المجلة عبر الموقع الإلكتروني: منذ العام 1967 بالنسبة للمقالات المنشورة باللغة الإنجليزية؛ من 2008 - 2013 بالنسبة للمقالات المنشورة بالفرنسية والألمانية والأسبانية. يستفيد أعضاء الإيسا من الدخول المجاني إلى المجلة عبر حساباتهم الخاصة.

تنشر المجلة باللغة الإنجليزية. كما أن ملخصات جميع المقالات الجديدة متاحة بالإنجليزية والعربية، والصينية والفرنسية والألمانية والبرتغالية والروسية والأسبانية.

www.issa.int/review



Promoting excellence in social security
Promouvoir l'excellence dans la sécurité sociale
Promoviendo la excelencia en la seguridad social
Förderung von Exzellenz in der sozialen Sicherheit
За повышение стандартов в социальном обеспечении
促进卓越的社会保障
دعم التميّز في الضمان الاجتماعي

ISSA General Secretariat

4 route des Morillons

Case postale 1

CH-1211 Geneva 22

T: +41 22 799 66 17

F: +41 22 799 85 09

E: issa@ilo.org

www.issa.int

للانضمام إلى الإيسا:

www.issa.int/join

